

國家圖書館南部分館暨國家聯合典藏中心新建工程 公共藝術設置計畫徵選說明會

委託機關:國家圖書館
設計單位:九典聯合建築師事務所
2023.08

1

基地環境說明

基地現況

基地面積為 $57,099.04\text{m}^2$ ，基地深度約330公尺，基地寬度約210公尺。四面皆臨計畫道路，北側為長榮路二段，南側為金華路一段，西側為三興街，東側為8公尺計畫道路(局部位開闢)。基地為完整街廓，地勢大致由南向西北低斜；鄰近北側新營體育場、南側公園道--金華路一段，育德高工、及文(小)十用地。東西側住宅區。



1.阿勃勒大道



2.三興街(12M)



3.東側八米計劃道路



4.現存樹木



和諧共生

- (1) 減少基地內砍伐的樹木
- (2) 乾式施工減少環境負荷
- (3) 量體為與環境共融配置

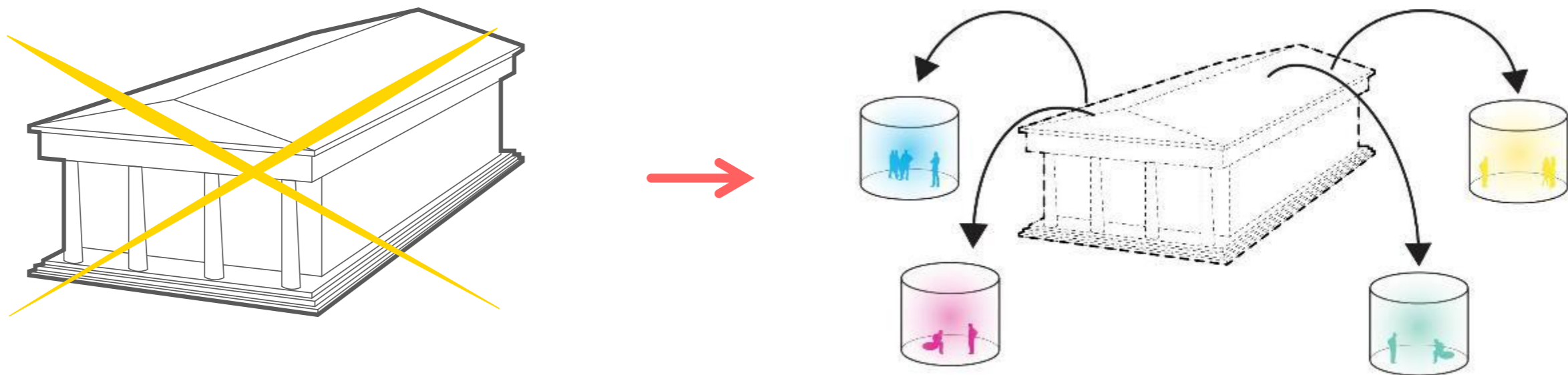


開放學習

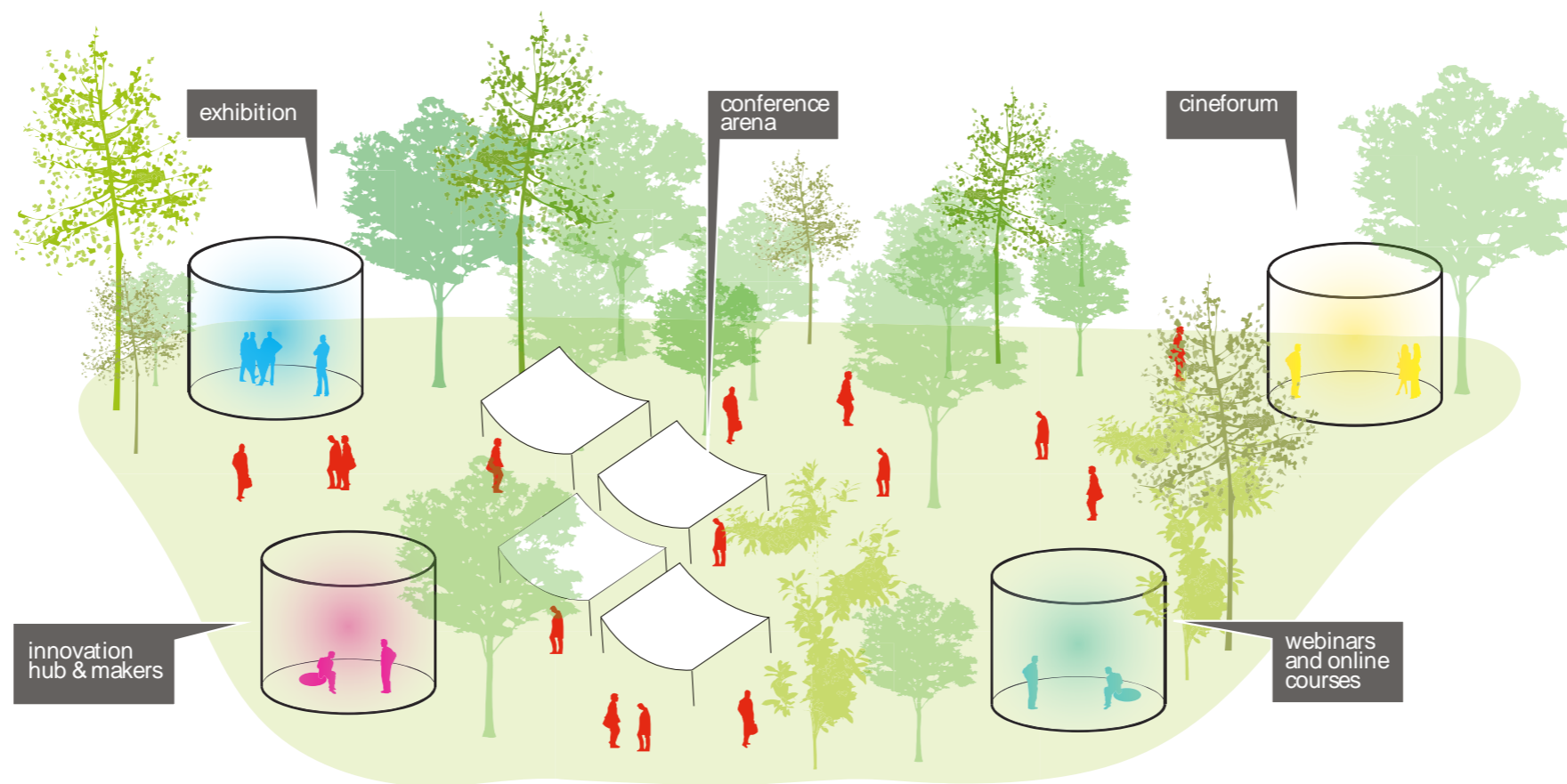
- (1) 各層開放式閱覽空間平面
- (2) 圖書館大廳為開放交流空間
- (3) 多元形式與雙向的學習空間

生活展示

- (1) 各種作業空間展示
- (2) ASRS自動典藏庫展示
- (3) 包容各種活動發生的場域



從紀念性空間 到 知識性空間



成為一個開放式學習中心：知識+社區

2

設計目標及構想說明

設計概念

小鎮大圖

基於對基地涵構的謙和態度，希望在新營形塑一個小鎮空間感受，延續新營的城市紋理。



3

配置構想



建築配置考量現有環境生態，保留基地內大部分現有樹木

3

配置構想



4 基地現況



4 未來願景



5

景觀設計說明

景觀配置

綠色生態圖書館

- 1.土方平衡
- 2.生態多樣性
- 3.滯洪草原



A 黃金雨大道



B 山丘



D 快樂谷



F 生態池、劇場式階梯



E 季節性大池



C 書屋、樹屋

5

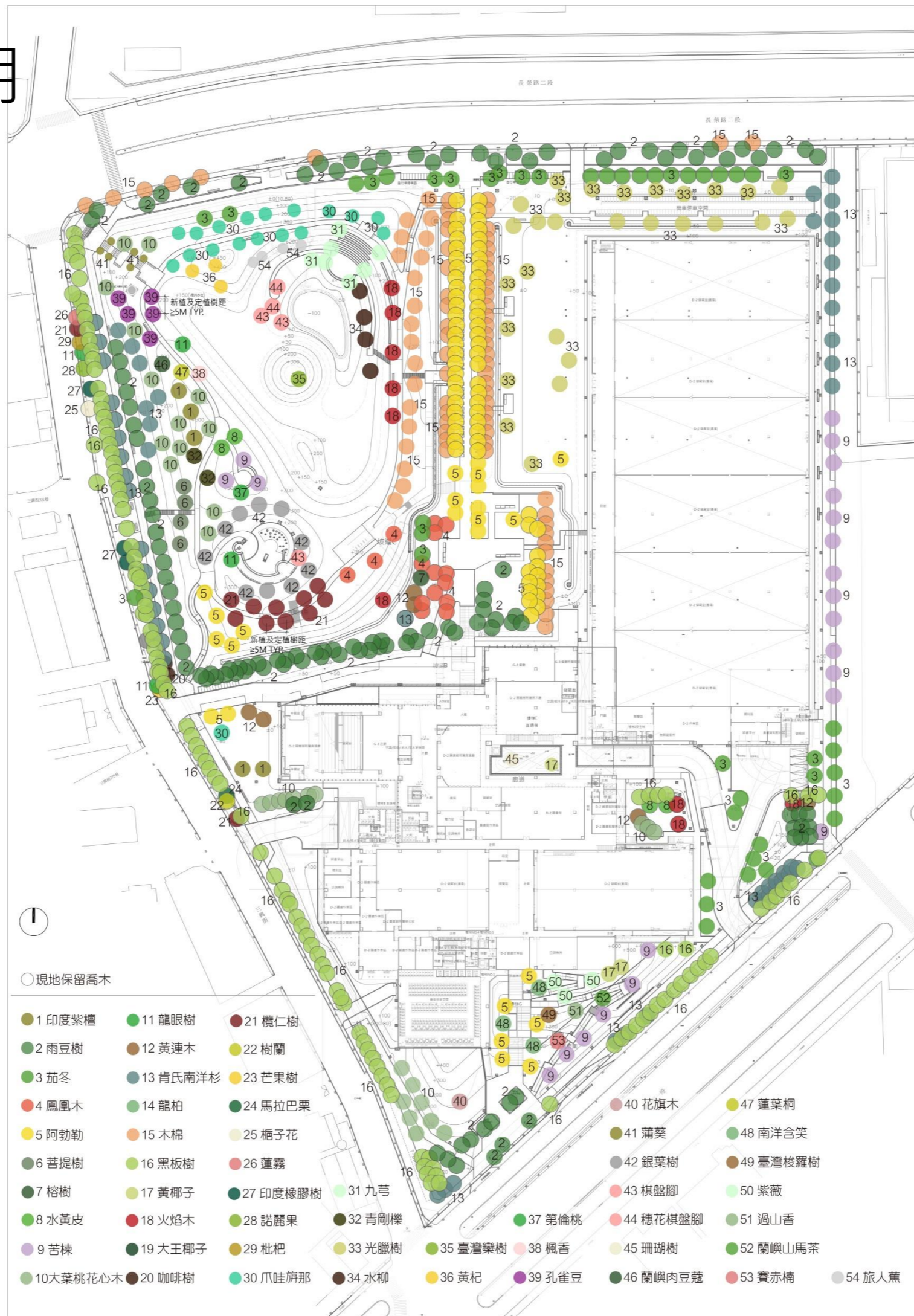
景觀設計說明

景觀植栽

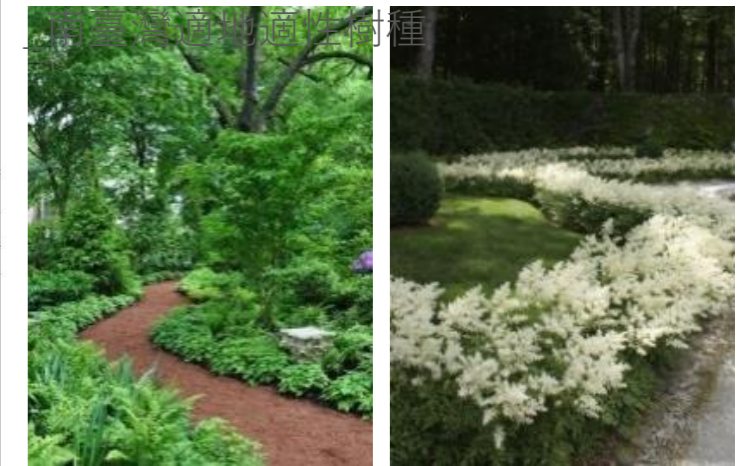
樹_南臺灣適地適性樹種



種子_獨特型態種子



灌木地被_耐陰及觀葉 / 食草及蜜源



花_在地本土/不同季節/顏色花型







6

建築與景觀模擬

聯合典藏館西向透視圖













地點 **A** (戶外)

長榮路及三興街交叉路口

地點 **C** (半戶外/建築物)

連結基地南北軸向重要路徑之系列空間

地點 **B** (戶外)

臨近新建工程之建築設計已設計之樹屋與涼亭

地點 **D** (半戶外)

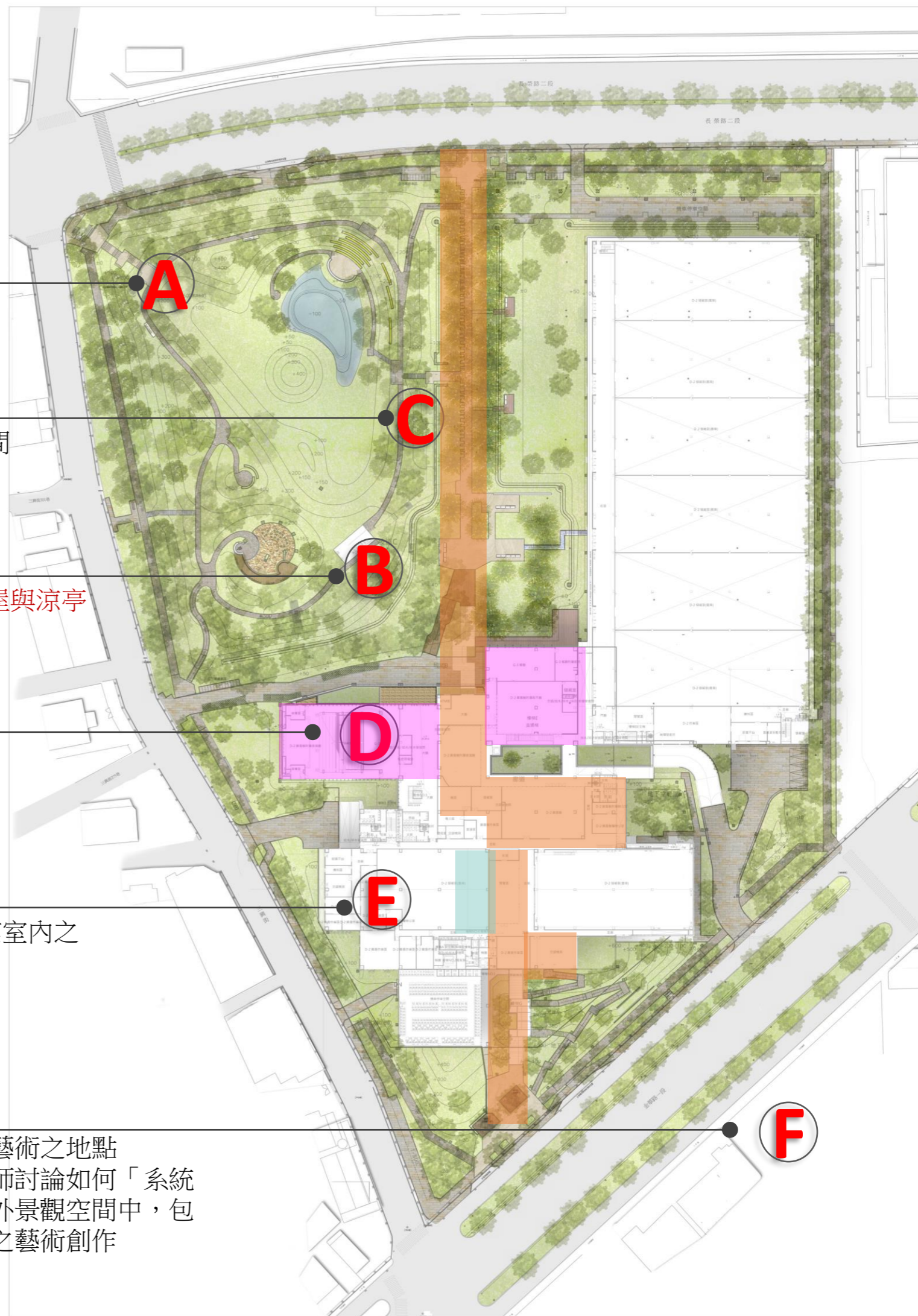
圖書館三樓戶外閱讀區

地點 **E** (室內)

圖書館書山(Book Mountain)，為圖書館室內之重要特色空間

地點 **F**

其他：基地範圍內皆可作為設置公共藝術之地點
 藝術家可以在現勘及說明會中和建築師討論如何「系統性」、「無縫接軌」地融入室內與室外景觀空間中，包括與室內之機能性傢俱和大型玻璃窗之藝術創作



7

公共藝術設置

位置A (戶外)

建議可設置於於30m長榮路以及12m三興街交叉路口，此為新營區主要外環道路進入此區之重要入口。

型塑**地標性藝術作品**，使來往民眾在車行速度下仍可於遠處看見此作品，樹立國家圖書館之明顯標的。

結合**自然或可回收材料**作為創造元素，呈現循環經濟之構想。



7 公共藝術設置

位置B (戶外)

位處臨近建築設計案之**樹屋與涼亭**，可提案與其**互動**關聯之公共藝術。

並使用降低對環境干擾的**自然或可回收材料**，將循環經濟理念共同納入考量，使良好戶外空間環境、知識閱讀等主題呈現融合之可能。



公共藝術設置

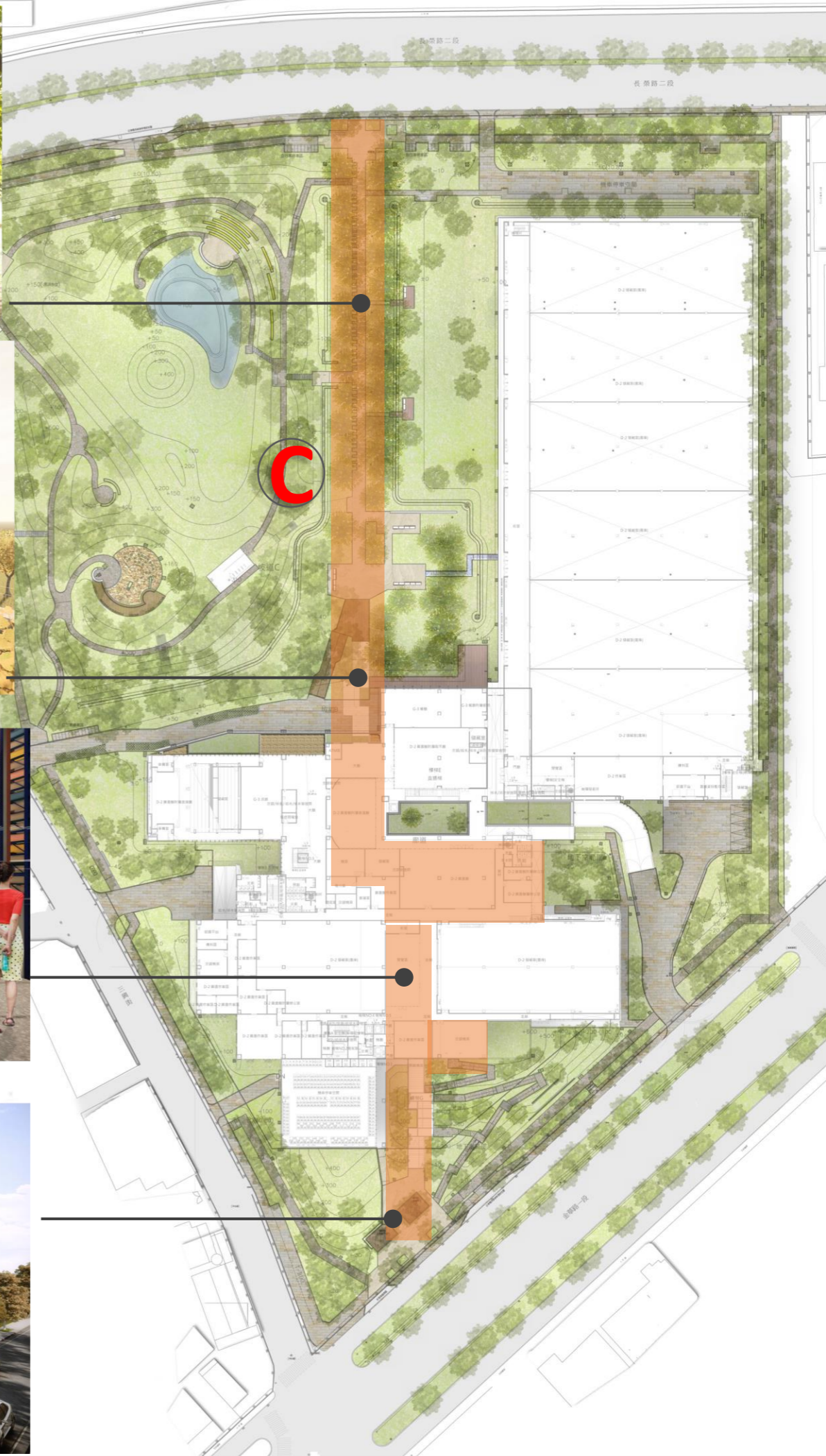
位置C (半戶外/建築物)

連結基地**南北軸向**重要路徑之系列空間，可結合相關空間體驗設置任何形式之公共藝術。

經由**黃金雨大道**，串聯至二樓**主要平台**，再延續至南側入口階梯斜坡區，與新營重要綠園道相接。

二樓大平台半戶外空間，可觀賞圖書館內部書山、**ASRS**取書，並通往演講廳、圖書博物館等空間，各式知識交流與展示活動將於此展開

全路徑系列空間進行整體考量，可結合相關地景延伸與周圍活動、環境、空間體驗，並將知識、閱讀主題納入其中。



7

公共藝術設置

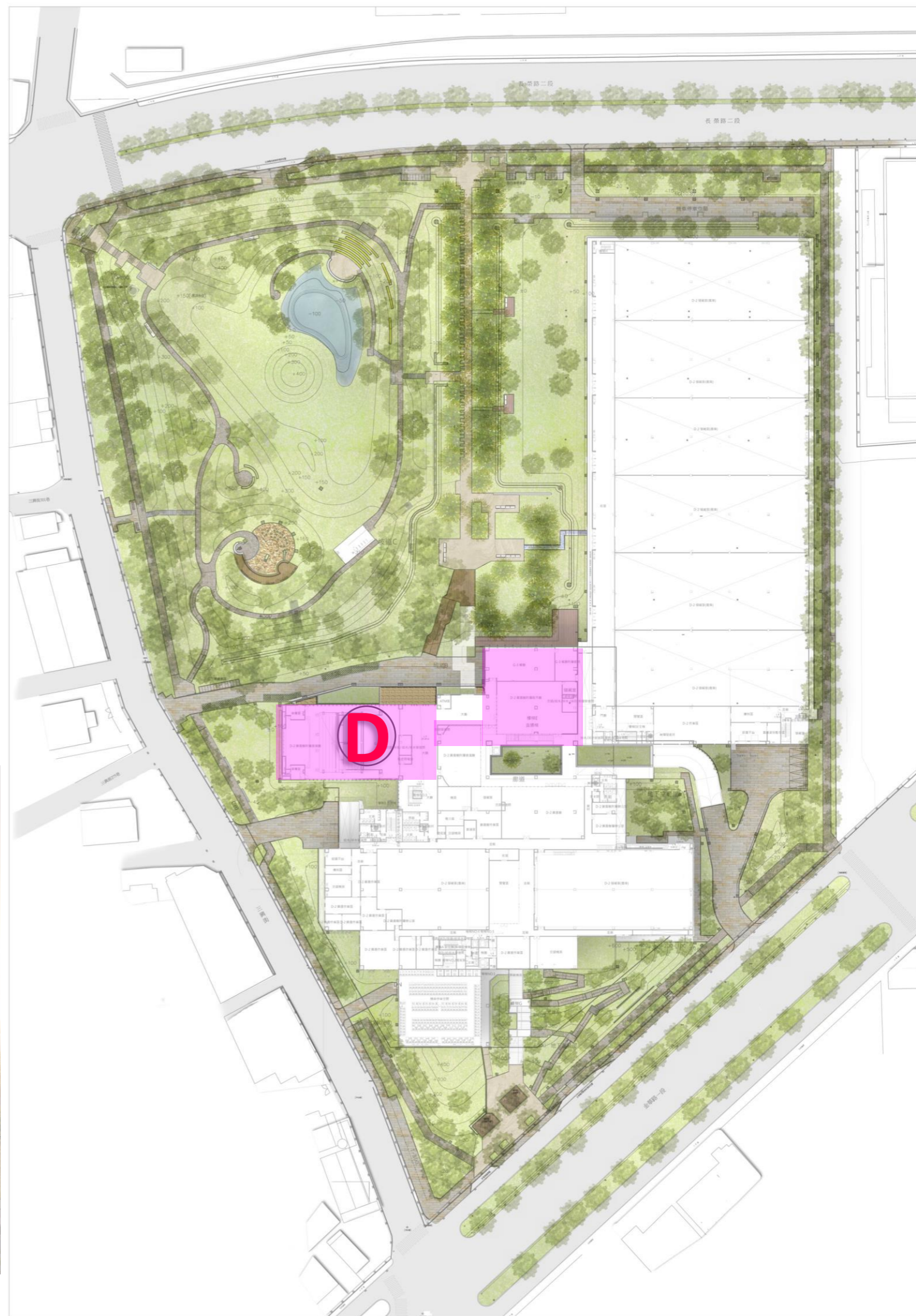
位置D (半戶外)

圖書館三樓半戶外閱讀區

為圖書館閱讀區延伸之半戶外空間，

可北眺景觀山丘滯洪池區域、黃金雨大道及基地保留之蔥鬱繁茂樹群。

建議可結合半戶外閱讀情境、搭配景觀塑造之美景，將環境、知識、閱讀共同融入主題，並留意到訪者與公共藝術互動之可行性。



7 公共藝術設置

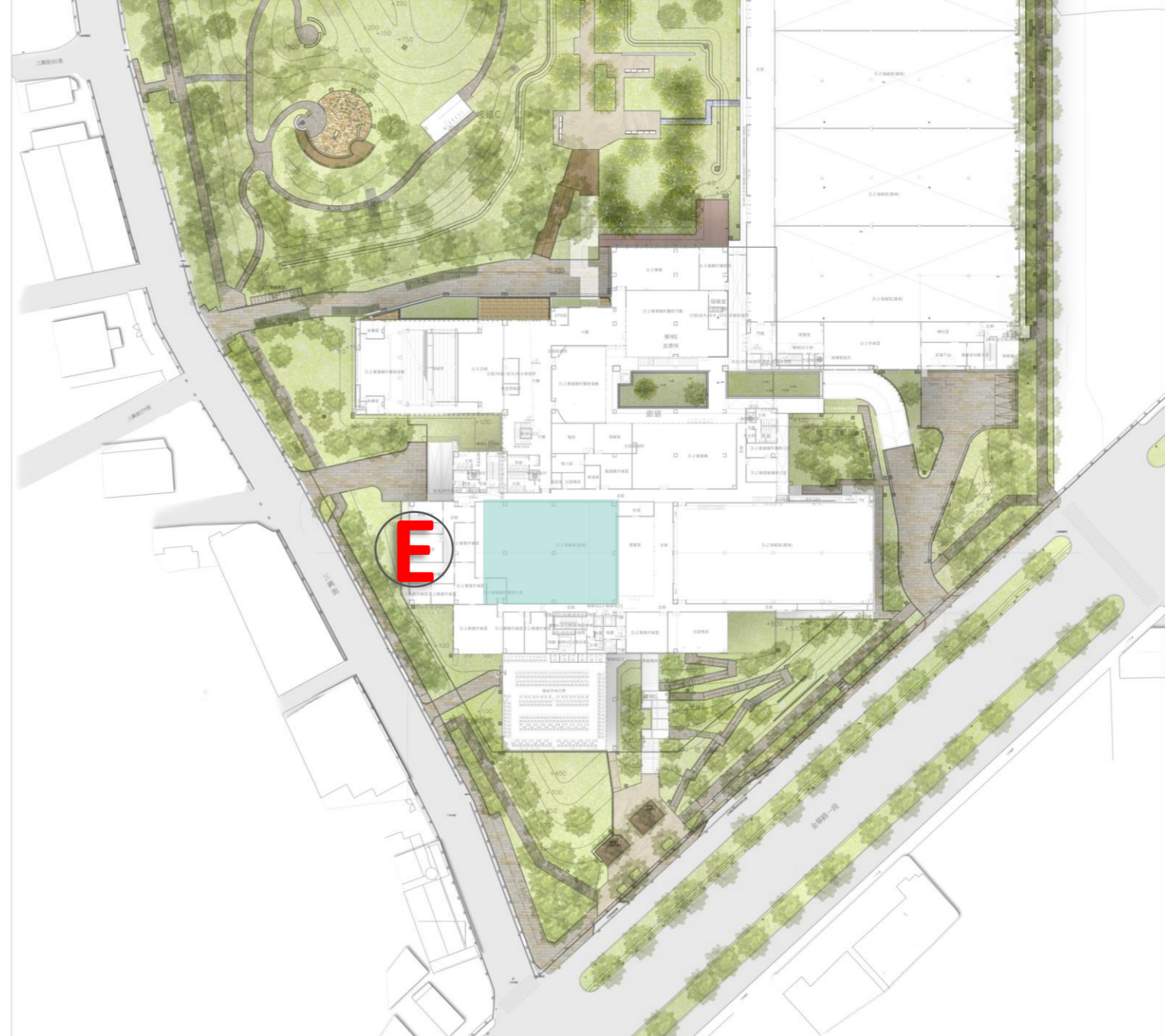
位置E (室內)

圖書館書山(Book Mountain)，為圖書館室內之重要特色空間

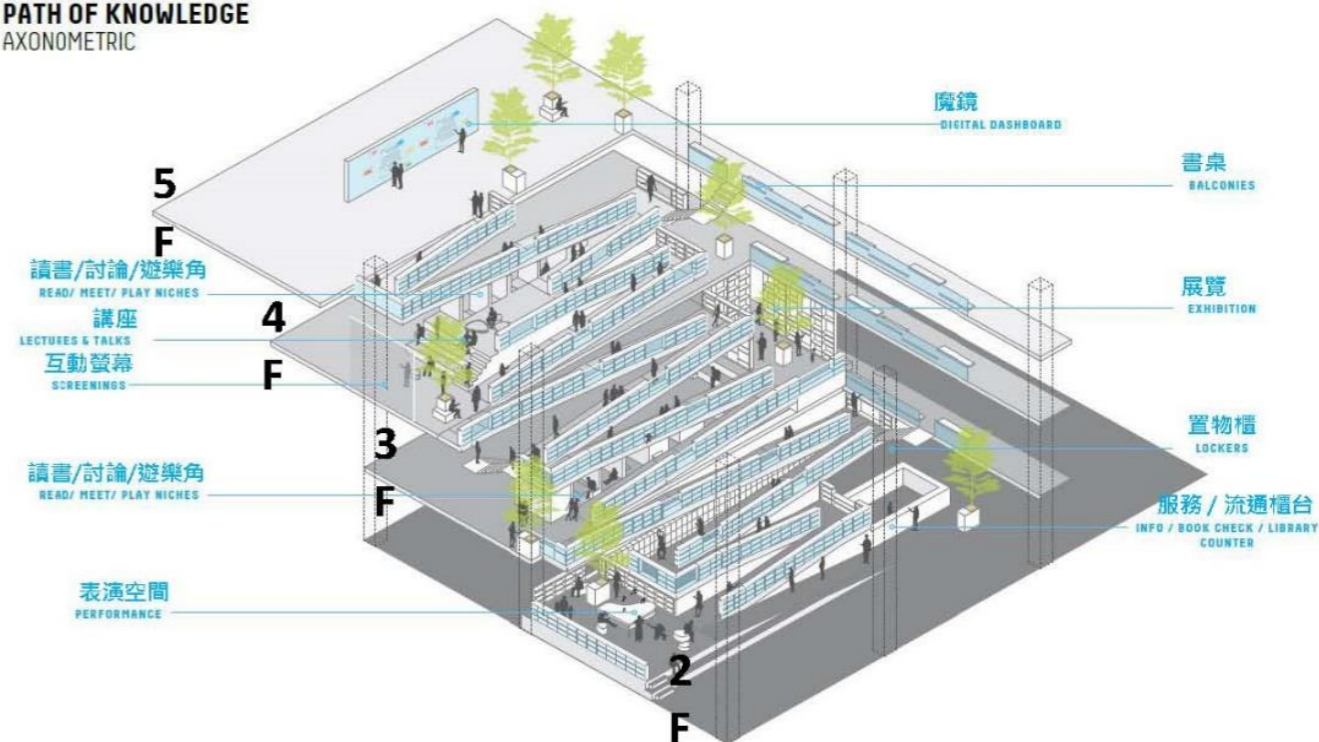
主要作為主題圖書、新書展示區、及期刊閱覽區。由宛如爬山而行之坡道、階梯、閱讀平台、遊樂角、智慧書架等共同組合而成，

並結合智慧圖書館之科技，期待人群在此以各種方式閱讀、知識交流。

**** 本案目前正進行室內家具設計，未來可配合室內設計風格、色彩計畫、家具形式及書山空間特性，另與圖書館與建築師討論協調。**



書山設計說明
PATH OF KNOWLEDGE
AXONOMETRIC



7

公共藝術設置 位置F

本案基地範圍為完整之街廓。除上述五項建議位置外，原則上**基地範圍內皆可**作為設置公共藝術之地點，

並應留意與**周圍環境、建築物和諧共存**，融合**知識、閱讀、交流之主題呈現**，期待藝術家提出更多構想，與民眾審美產生**互動**。

****另需注意配合整體景觀環境植栽規劃。**



小鎮大圖
典藏夢想

